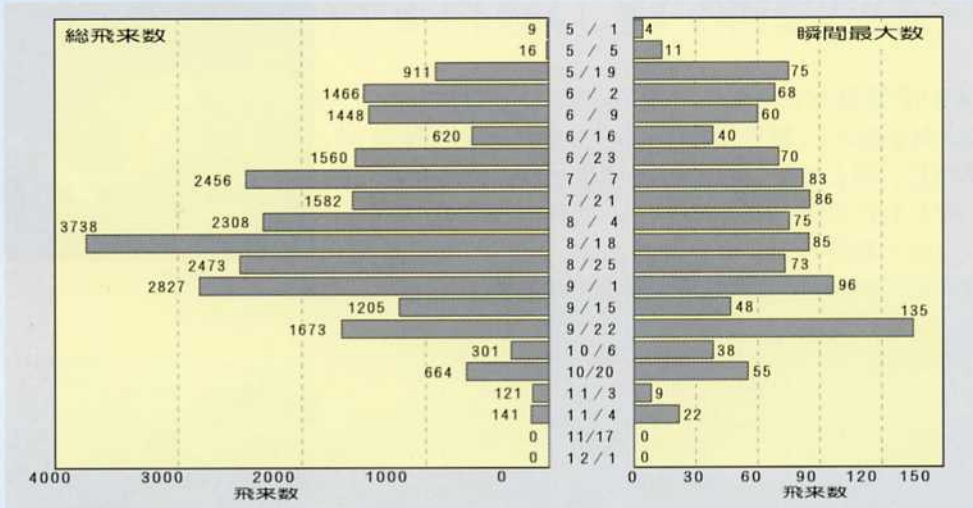
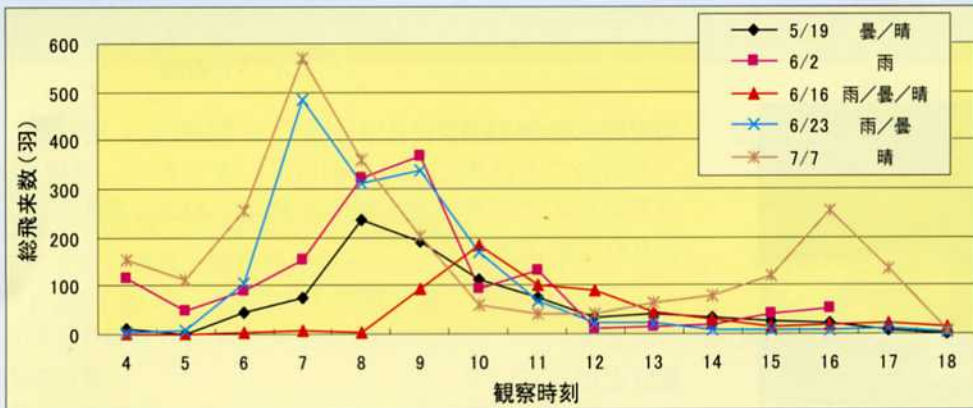


照ヶ崎で見られる時期はいつごろ？



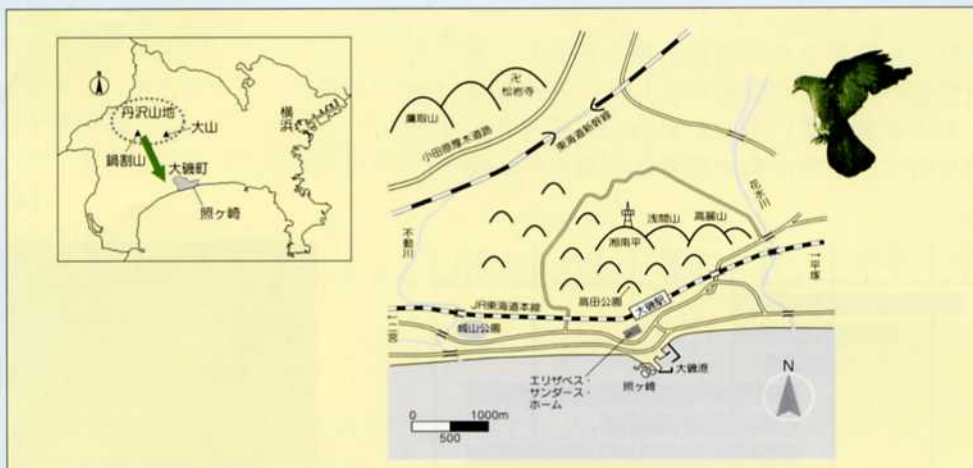
照ヶ崎におけるアオバト飛来個体数の変化(1991年)

照ヶ崎で見られる時刻はいつごろ？



アオバト飛来数の時間変化(1991年5月19日~7月7日)

どこからやってくるの？



【交通のご案内】

大磯町郷土資料館

- JR東海道線 大磯駅下車
- 〇バス：「二宮駅行」「国府津駅行」 } 城山公園前
- 「湘南大磯住宅行」 } 下車約5分
- 〇徒歩：約30分(約2km)

照ヶ崎

- JR東海道線 大磯駅下車
- 〇徒歩：約12分(約800m)

